

**№ 1 Земельный участок на территории городского поселения п.Сусанино под незавершенным строительством нежилого здания под строительство производственных зданий**

*Brownfield*

<b>Характеристика земельного участка</b>	
Адрес	<i>Костромская область, п.Сусанино, ул.К-Маркса, 43а</i>
Кадастровый номер	<i>44:22:130109:245</i>
Площадь, га	<i>0,19</i>
Возможность увеличения площадки	<i>нет</i>
Категория земель	<i>земли населённых пунктов</i>
Вид разрешенного использования	<i>строительство производственных зданий</i>
Распорядитель	<i>Администрация Сусанинского муниципального района</i>
Форма собственности	<i>муниципальная</i>
Вид права, срок права	<i>собственность Сусанинского муниципального района</i>
<b>Логистическая инфраструктура</b>	
Расстояние до г. Костромы, км	<i>54</i>
Расстояние до районного центра, км	<i>1,1</i>
Расстояние до ж/д станции, км	<i>45 км до ж/д станции «Буй»</i>
Расстояние до автодороги, км	<i>0,5</i>
<b>Инженерная и транспортная инфраструктура</b>	
Наличие ж/д путей	<i>нет</i>
Обеспеченность подъездными путями	<i>да</i>
Газоснабжение	<i>нет</i>
<i>Свободная мощность, м3/год</i>	<i>-</i>
<i>Тех.возможность подключения</i>	<i>в соответствии с техническими условиями</i>
<i>Удаленность от точки подключения, км</i>	<i>1</i>
Теплоснабжение	<i>нет</i>
<i>Свободная мощность, Гкал</i>	<i>-</i>
<i>Тех.возможность подключения</i>	<i>возможно строительство котельной</i>
Электроснабжение	<i>имеется</i>
<i>Свободная мощность, кВт (МВт)</i>	<i>в соответствии с техническими условиями</i>
<i>Тех.возможность подключения</i>	<i>да</i>
<i>Удаленность от точки подключения, км</i>	<i>0,05</i>
Водоснабжение	<i>нет</i>
<i>Свободная мощность, м3/сутки</i>	<i>в соответствии с техническими условиями</i>
<i>Тех.возможность подключения</i>	<i>имеется возможность провести водопровод</i>
<i>Удаленность от точки подключения, км</i>	<i>0,01</i>
Водоотведение	<i>не имеется</i>
<i>Свободная мощность, м3/сутки</i>	<i>в соответствии с техническими условиями</i>
<i>Тех.возможность подключения</i>	<i>возможно строительство выгребной ямы</i>
<i>Удаленность от точки подключения, км</i>	<i>-</i>
Телекоммуникации	<i>Услуги сотовой связи представляют операторы сетей «МТС», «БиЛайн», «МегаФон», проводная связь</i>



**№ 2 Земельный участок на территории Андреевского сельского поселения  
Сусанинского муниципального района Костромской области для размещения  
животноводческой фермы на 200 голов**

*Greenfield*

<b>Характеристика земельного участка</b>	
Адрес	<i>Костромская обл., Сусанинский р-н, Андреевское с/п, д. Быстрово, ориентировочно в 200м на юг от юго-восточной границы д.Быстрово</i>
Кадастровый номер	<i>на кадастровом учете не состоит</i>
Площадь, га	<i>0,4</i>
Возможность увеличения площадки	<i>Имеется до 300 га за счет земельных участков, находящихся в коллективно- долевой собственности дольщиков</i>
Категория земель	<i>Земли сельскохозяйственного назначения</i>
Вид разрешенного использования	<i>Для сельскохозяйственного производства</i>
Распорядитель	<i>Администрация Сусанинского муниципального района</i>
Форма собственности	<i>Государственная неразграниченная собственность</i>
Вид права, срок права	<i>нет</i>
<b>Логистическая инфраструктура</b>	
Расстояние до г. Костромы, км	<i>84,2</i>
Расстояние до районного центра, км	<i>20</i>
Расстояние до ж/д станции, км	<i>86 км до ж/д станции «Кострома Новая»</i>
Расстояние до автодороги, км	<i>0,5 км до а/д «Андреевское-Быстрово»</i>
<b>Инженерная и транспортная инфраструктура</b>	
Наличие ж/д путей	<i>нет</i>
Обеспеченность подъездными путями	<i>Автодорога Андреевское-Быстрово с асфальтовым покрытием, протяженностью 1,2 км</i>
Газоснабжение	<i>Нет</i>
<i>Свободная мощность, м3/год</i>	<i>-</i>
<i>Тех.возможность подключения</i>	<i>-</i>
<i>Удаленность от точки подключения, км</i>	<i>-</i>
Теплоснабжение	<i>нет</i>
<i>Свободная мощность, Гкал</i>	<i>-</i>
<i>Тех.возможность подключения</i>	<i>возможно строительство котельной</i>
Электроснабжение	<i>имеется</i>
<i>Свободная мощность, кВт (МВт)</i>	<i>в соответствии с техническими условиями</i>
<i>Тех.возможность подключения</i>	<i>да</i>
<i>Удаленность от точки подключения, км</i>	<i>0,05</i>
Водоснабжение	<i>на территории земельного участка имеется скважина</i>
<i>Свободная мощность, м3/сутки</i>	<i>в соответствии с техническими условиями</i>
<i>Тех.возможность подключения</i>	<i>имеется возможность строительства артезианской скважины</i>
<i>Удаленность от точки подключения, км</i>	<i>0,01</i>
Водоотведение	<i>не имеется</i>

<i>Свободная мощность, мЗ/сутки</i>	<i>в соответствии с техническими условиями</i>
<i>Тех.возможность подключения</i>	<i>возможно строительство локальных очистных сооружений</i>
<i>Удаленность от точки подключения, км</i>	<i>0,05</i>
Телекоммуникации	<i>Услуги сотовой связи представляют операторы сетей «МТС», «БиЛайн», «МегаФон», проводная связь</i>
План создания инфраструктуры	<i>отсутствует</i>
Близлежащие объекты	<i>Жилые дома</i>
<b>Максимально допустимый класс опасности</b>	<i>3</i>
<b>Удаленность от жилых строений, км</b>	<i>0,3</i>
<b>Охранные зоны, особо охраняемые природные территории, скотомогильники, кладбища, сады</b>	<i>не имеется</i>
<b>Доступность трудовых ресурсов в радиусе 50 км.</b>	<i>Население д.Быстрово – 63 чел. Население с.Андреевское – 233 чел.</i>
<b>Условия предоставления площадки</b>	<i>Долгосрочная аренда согласно расчета арендной платы, Продажа по результатам оценки независимого оценщика</i>
<b>Контакты</b>	<i>Первый заместитель главы администрации Сусанинского муниципального района Голубева Ю.М., 8-49434-9-04-23 e.mail: susanino@adm44.ru</i>
<b>Примечание</b>	<i>Рельеф ровный, почвы суглинистые, участок не используется, зарос бурьяном. Рядом находится здание бывшей животноводческой фермы (1000 кв.м), крыша шиферная, стены и фундамент в удовлетворительном состоянии.</i>



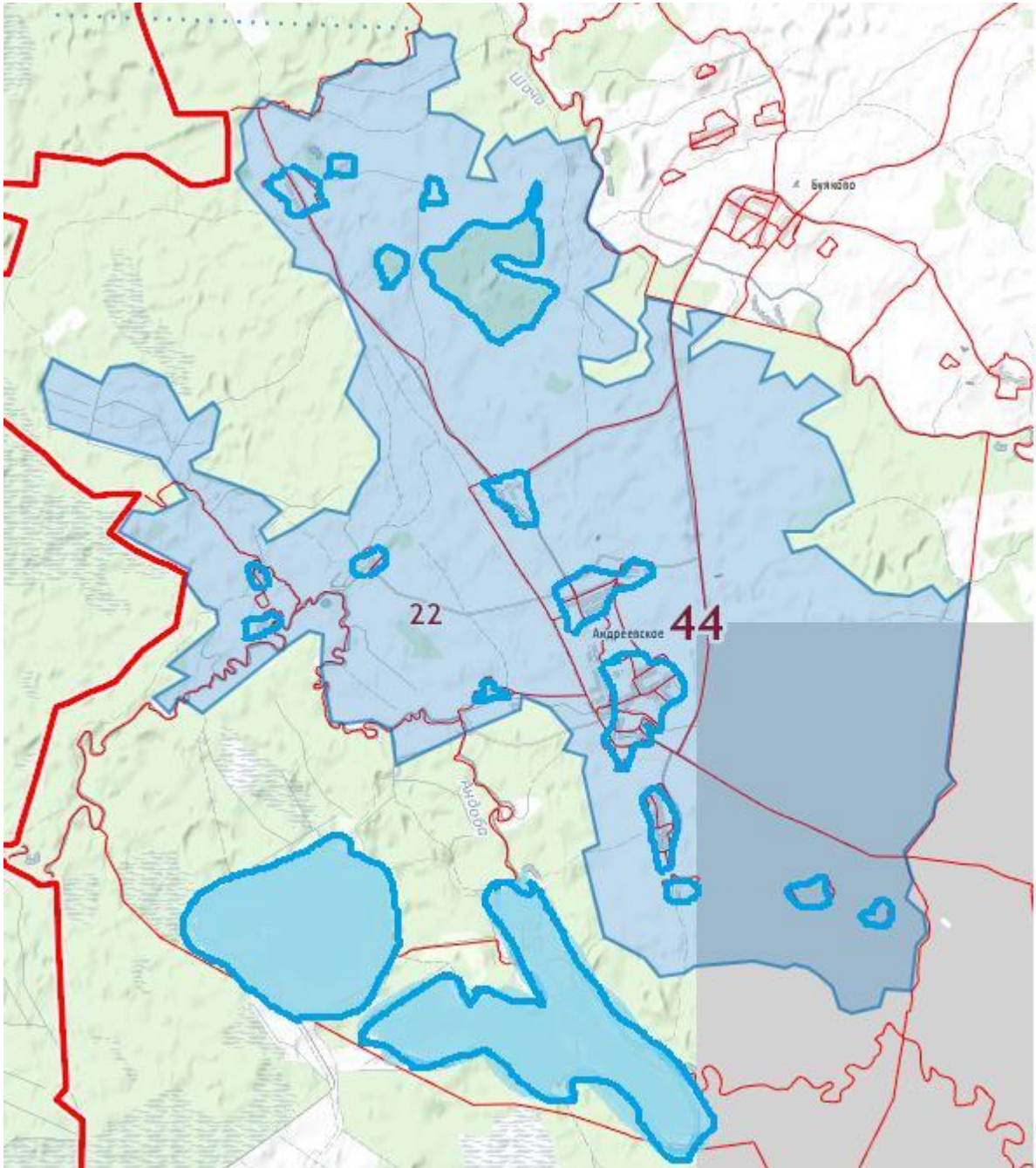
**Земельный участок на территории Андреевского сельского поселения Сусанинского муниципального района Костромской области**

**№ 3 Земельный участок на территории Андреевского сельского поселения  
Сусанинского муниципального района Костромской области для  
сельскохозяйственного производства**

*Greenfield*

<b>Характеристика земельного участка</b>	
Адрес	<i>Костромская обл., Сусанинский р-н, Андреевское сельское поселение</i>
Кадастровый номер	<i>на кадастровом учете не состоит</i>
Площадь, га	<i>4176</i>
Возможность увеличения площадки	<i>нет</i>
Категория земель	<i>Земли сельскохозяйственного назначения</i>
Вид разрешенного использования	<i>Для сельскохозяйственного производства</i>
Собственник	<i>- Смирнова Марина Васильевна – 2498 га, - Муниципальная собственность Андреевского сельского поселения (невостребованные доли) – 1295,6 га - Государственная неразграниченная 382,4 га</i>
Форма собственности	<i>Частная, муниципальная, государственная неразграниченная</i>
Вид права, срок права	<i>Собственность</i>
<b>Логистическая инфраструктура</b>	
Расстояние до г. Костромы, км	<i>80,0</i>
Расстояние до районного центра, км	<i>18,0</i>
Расстояние до ж/д станции, км	<i>63,0</i>
Расстояние до автодороги, км	<i>18,0</i>
<b>Инженерная и транспортная инфраструктура</b>	
Наличие ж/д путей	<i>нет</i>
Обеспеченность подъездными путями	<i>да</i>
Газоснабжение	<i>Сжиженный газ</i>
<i>Свободная мощность, м3/год</i>	<i>-</i>
<i>Тех.возможность подключения</i>	<i>-</i>
<i>Удаленность от точки подключения, км</i>	<i>-</i>
Теплоснабжение	<i>нет</i>
<i>Свободная мощность, Гкал</i>	<i>-</i>
<i>Тех.возможность подключения</i>	<i>-</i>
Электроснабжение	
<i>Свободная мощность, кВт (МВт)</i>	<i>4 МВт</i>
<i>Тех.возможность подключения</i>	<i>да</i>
<i>Удаленность от точки подключения, км</i>	<i>0,5</i>
Водоснабжение	<i>-</i>
<i>Свободная мощность, м3/сутки</i>	<i>имеется</i>
<i>Тех.возможность подключения</i>	<i>в соответствии с техническими условиями</i>
<i>Удаленность от точки подключения, км</i>	<i>в соответствии с техническими условиями</i>
Водоотведение	<i>не имеется</i>
<i>Свободная мощность, м3/сутки</i>	<i>в соответствии с техническими условиями</i>
<i>Тех.возможность подключения</i>	<i>-</i>
<i>Удаленность от точки подключения, км</i>	<i>-</i>
Телекоммуникации	<i>Услуги сотовой связи представляют</i>

	<i>операторы сетей «МТС», «БиЛайн», «МегаФон», проводная связь</i>
План создания инфраструктуры	<i>отсутствует</i>
Близлежащие объекты	<i>Зерноток, МТФ на 100 коров, зерносклад, дробилка</i>
<b>Максимально допустимый класс опасности</b>	<i>3</i>
<b>Удаленность от жилых строений, км</b>	<i>0,3</i>
<b>Охранные зоны, особо охраняемые природные территории, скотомогильники, кладбища, сады</b>	<i>не имеется</i>
<b>Доступность трудовых ресурсов в радиусе 50 км.</b>	<i>Население с.Андреевское – 233 чел., п.Сусанино (численность 3935 чел.) расположен на расстоянии 18 км</i>
<b>Условия предоставления площадки</b>	<i>Долгосрочная аренда или продажа</i>
<b>Стоимость аренды</b>	<i>Долгосрочная аренда согласно расчета арендной платы, Продажа по результатам оценки независимого оценщика</i>
<b>Контакты</b>	<i>Смирнов Олег Владимирович, начальник правления сельского хозяйства администрации Сусанинского муниципального района, 8-49434-9-01-76 e.mail: apk-sus@yandex.ru</i>
<b>Примечание</b>	<i>Рельеф ровный, участок не используется, зарос бурьяном.</i>



**Земельный участок на территории Андреевского сельского поселения Сусанинского муниципального района Костромской области**

**№ 4 Земельный участок на территории городского поселения п.Сусанино под строительство производственных зданий**

*Greenfield*

<b>Характеристика земельного участка</b>	
Адрес	<i>Костромская область, п.Сусанино, в конце улицы К-Маркса</i>
Кадастровый номер	<i>44:22:130134</i>
Площадь, га	<i>2,487</i>
Возможность увеличения площадки	<i>нет</i>
Категория земель	<i>земли населённых пунктов</i>
Вид разрешенного использования	<i>строительство производственных зданий</i>
Распорядитель	<i>Администрация городского поселения п.Сусанино</i>
Форма собственности	<i>Государственная неразграниченная</i>
Вид права, срок права	<i>нет</i>
<b>Логистическая инфраструктура</b>	
Расстояние до г. Костромы, км	<i>66</i>
Расстояние до районного центра, км	<i>2,5</i>
Расстояние до ж/д станции, км	<i>40</i>
Расстояние до автодороги, км	<i>0,5</i>
<b>Инженерная и транспортная инфраструктура</b>	
Наличие ж/д путей	<i>нет</i>
Обеспеченность подъездными путями	<i>Автодорога с покрытием из железобетонных плит</i>
Газоснабжение	<i>нет</i>
<i>Свободная мощность, м3/год</i>	<i>-</i>
<i>Тех.возможность подключения</i>	<i>в соответствии с техническими условиями</i>
<i>Удаленность от точки подключения, км</i>	<i>0,5</i>
Теплоснабжение	
<i>Свободная мощность, Гкал</i>	<i>-</i>
<i>Тех.возможность подключения</i>	<i>возможно строительство котельной</i>
Электроснабжение	<i>имеется</i>
<i>Свободная мощность, кВт (МВт)</i>	<i>в соответствии с техническими условиями</i>
<i>Тех.возможность подключения</i>	<i>Да</i>
<i>Удаленность от точки подключения, км</i>	<i>0,1</i>
Водоснабжение	<i>Нет</i>
<i>Свободная мощность, м3/сутки</i>	<i>в соответствии с техническими условиями</i>
<i>Тех.возможность подключения</i>	<i>Возможно строительство артезианской скважины</i>
<i>Удаленность от точки подключения, км</i>	<i>0,01</i>
Водоотведение	<i>не имеется</i>
<i>Свободная мощность, м3/сутки</i>	<i>-</i>
<i>Тех.возможность подключения</i>	<i>возможно строительство выгребной ямы</i>
<i>Удаленность от точки подключения, км</i>	<i>-</i>
Телекоммуникации	<i>Услуги сотовой связи представляют операторы сетей «МТС», «БиЛайн», «МегаФон», проводная связь</i>
План создания инфраструктуры	<i>Отсутствует</i>

Близлежащие объекты	<i>АЗС</i>
<b>Максимально допустимый класс опасности</b>	<i>4-5</i>
<b>Удаленность от жилых строений, км</b>	<i>0,3</i>
<b>Охранные зоны, особо охраняемые природные территории, скотомогильники, кладбища, сады</b>	<i>нет</i>
<b>Доступность трудовых ресурсов в радиусе 50 км.</b>	<i>Население п.Сусанино 2935</i>
<b>Условия предоставления площадки</b>	<i>Долгосрочная аренда или продажа</i>
<b>Стоимость аренды</b>	<i>Долгосрочная аренда согласно расчета арендной платы, Продажа по результатам оценки независимого оценщика</i>
<b>Контакты</b>	<i>Первый заместитель главы администрации Сусанинского муниципального района Голубева Ю.М., 8-49434-9-04-23 e.mail: susanino@adm44.ru</i>
<b>Примечание</b>	<i>Рельеф ровный, инженерно-геологические изыскания не проводились, участок не используется, зарос бурьяном</i>

## Схема расположения земельного участка для строительства производственных зданий



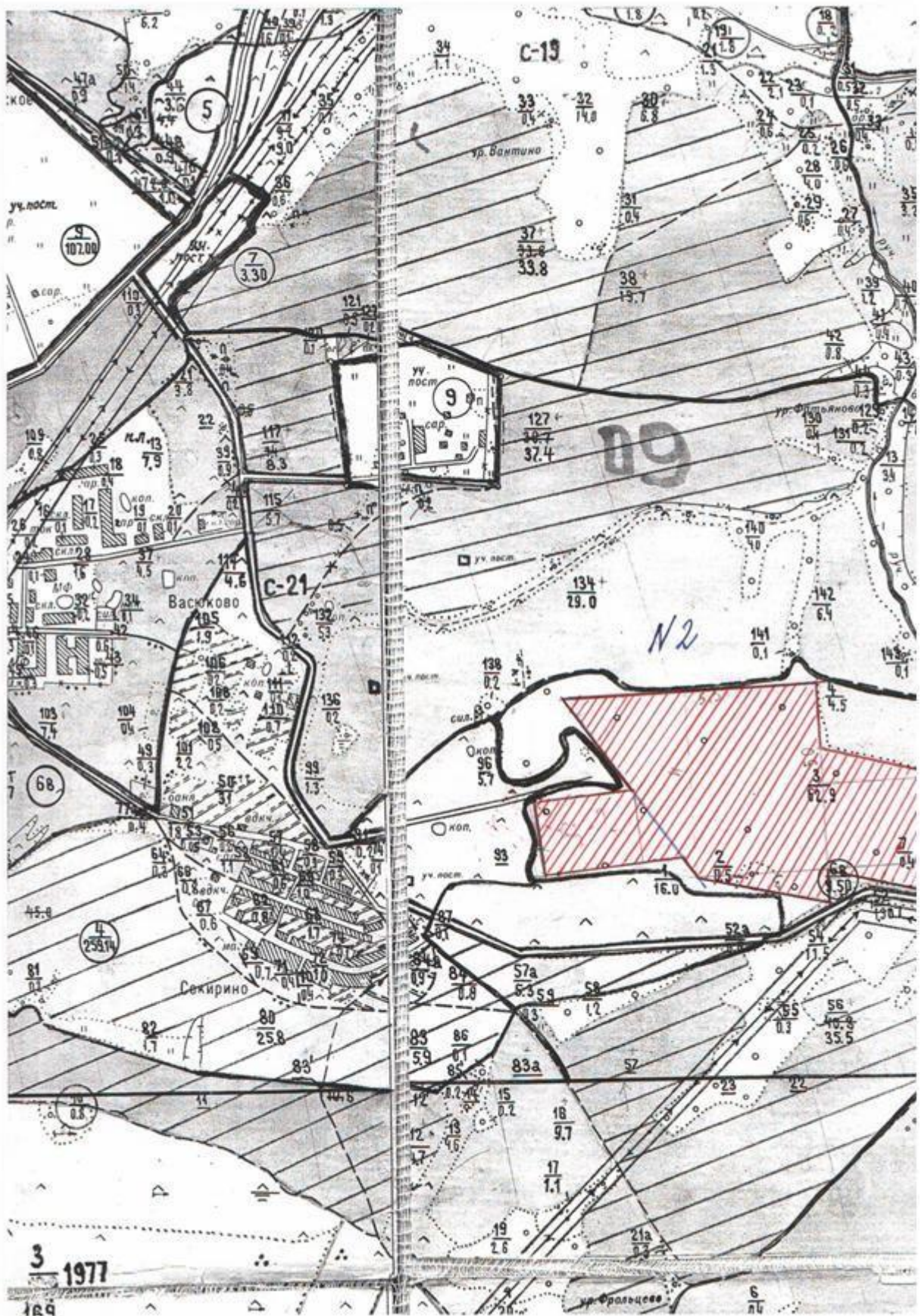
**Земельный участок на территории городского поселения поселок Сусанино  
Сусанинского муниципального района Костромской области**

**№ 5 Земельный участок на территории Сокиринского сельского поселения  
Сусанинского муниципального района Костромской области для  
сельскохозяйственного производства**

*Greenfield*

<b>Характеристика земельного участка</b>	
Адрес	<i>Костромская область, Сусанинский р-н, Сокиринское сельское поселение, в 150 м на юг от д.Сокирино</i>
Кадастровый номер	<i>на кадастровом учете не состоит</i>
Площадь, га	<i>30</i>
Возможность увеличения площадки	<i>нет</i>
Категория земель	<i>Земли сельскохозяйственного назначения</i>
Вид разрешенного использования	<i>Для сельскохозяйственного производства</i>
Распорядитель	<i>Администрация Сусанинского муниципального района</i>
Форма собственности	<i>государственная неразграниченная</i>
Вид права, срок права	<i>нет</i>
<b>Логистическая инфраструктура</b>	
Расстояние до г. Костромы, км	<i>65,0</i>
Расстояние до районного центра, км	<i>2,0 км до п.Сусанино</i>
Расстояние до ж/д станции, км	<i>40,0</i>
Расстояние до автодороги, км	<i>0,2</i>
<b>Инженерная и транспортная инфраструктура</b>	
Наличие ж/д путей	<i>нет</i>
Обеспеченность подъездными путями	<i>Дорога с асфальтовым покрытием</i>
Газоснабжение	<i>Нет</i>
<i>Свободная мощность, м3/год</i>	<i>-</i>
<i>Тех.возможность подключения</i>	<i>Согласно техническим условиям</i>
<i>Удаленность от точки подключения, км</i>	<i>0,2</i>
Теплоснабжение	<i>нет</i>
<i>Свободная мощность, Гкал</i>	<i>-</i>
<i>Тех.возможность подключения</i>	<i>Возможно строительство котельной</i>
Электроснабжение	
<i>Свободная мощность, кВт (МВт)</i>	
<i>Тех.возможность подключения</i>	<i>ВЛ</i>
<i>Удаленность от точки подключения, км</i>	<i>0,3</i>
Водоснабжение	<i>-</i>
<i>Свободная мощность, м3/сутки</i>	
<i>Тех.возможность подключения</i>	<i>Возможно строительство артезианской скважины</i>
<i>Удаленность от точки подключения, км</i>	<i>0,5</i>
Водоотведение	<i>не имеется</i>
<i>Свободная мощность, м3/сутки</i>	
<i>Тех.возможность подключения</i>	<i>-</i>
<i>Удаленность от точки подключения, км</i>	<i>-</i>
Телекоммуникации	<i>Услуги сотовой связи представляют операторы сетей «МТС», «БиЛайн», «МегаФон», проводная связь</i>
План создания инфраструктуры	<i>отсутствует</i>

Близлежащие объекты	<i>МТФ</i>
<b>Максимально допустимый класс опасности</b>	<i>4-5</i>
<b>Удаленность от жилых строений, км</b>	<i>0,5</i>
<b>Охранные зоны, особо охраняемые природные территории, скотомогильники, кладбища, сады</b>	<i>не имеется</i>
<b>Доступность трудовых ресурсов в радиусе 50 км.</b>	<i>п. Сусанино (численность 3935 чел.)</i>
<b>Условия предоставления площадки</b>	<i>Долгосрочная аренда или продажа</i>
<b>Стоимость аренды</b>	<i>Долгосрочная аренда согласно расчета арендной платы, Продажа по результатам оценки независимого оценщика</i>
<b>Контакты</b>	<i>Первый заместитель главы администрации Сусанинского муниципального района Голубева Ю.М., 8-49434-9-04-23 e.mail: susanino@adm44.ru</i>
<b>Примечание</b>	<i>Рельеф ровный, участок не используется, зарос бурьяном.</i>



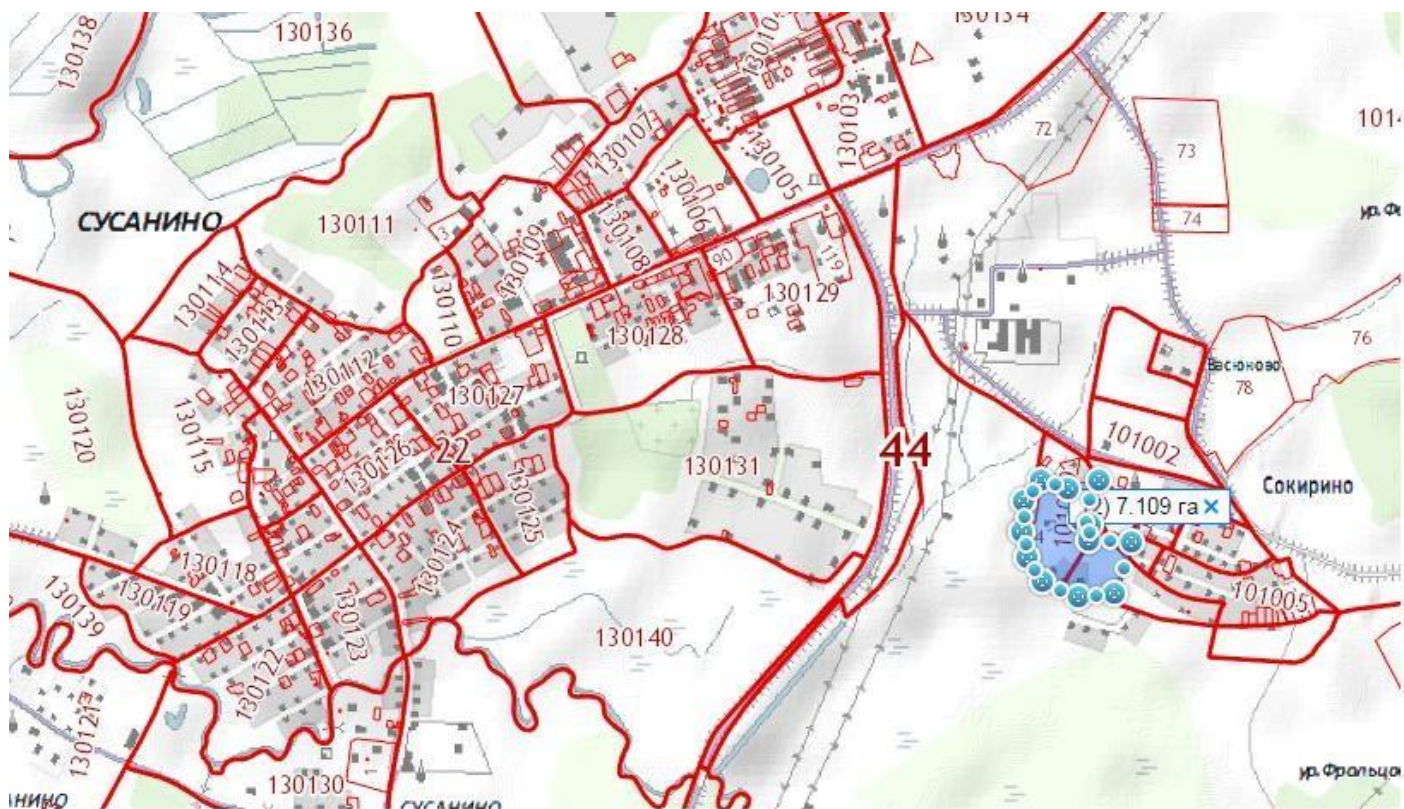
Земельный участок на территории Сокиринского сельского поселения  
Сусанинского муниципального района Костромской области

**№ 6 Земельный участок на территории Сокиринского сельского поселения  
Сусанинского муниципального района Костромской области для  
сельскохозяйственного производства**

*Greenfield*

<b>Характеристика земельного участка</b>	
Адрес	<i>Костромская область, Сусанинский р-н, Сокиринское сельское поселение, в 200 м на СЗ от д.1 по ул.Южной</i>
Кадастровый номер	<i>44:22:101008:4</i>
Площадь, га	<i>7,1863</i>
Возможность увеличения площадки	<i>имеется</i>
Категория земель	<i>Земли населенных пунктов</i>
Вид разрешенного использования	<i>-</i>
Распорядитель	<i>Администрация Сусанинского муниципального района</i>
Форма собственности	<i>государственная неразграниченная</i>
Вид права, срок права	<i>нет</i>
<b>Логистическая инфраструктура</b>	
Расстояние до г. Костромы, км	<i>63,0</i>
Расстояние до районного центра, км	<i>2,0 км до п.Сусанино</i>
Расстояние до ж/д станции, км	<i>41,0</i>
Расстояние до автодороги, км	<i>1,0</i>
<b>Инженерная и транспортная инфраструктура</b>	
Наличие ж/д путей	<i>нет</i>
Обеспеченность подъездными путями	<i>Автодорога Кострома-Буй с асфальтовым покрытием на расстоянии 1,5 км</i>
Газоснабжение	<i>Нет</i>
<i>Свободная мощность, м3/год</i>	<i>Имеется</i>
<i>Тех.возможность подключения</i>	<i>Согласно техническим условиям</i>
<i>Удаленность от точки подключения, км</i>	<i>0,3</i>
Теплоснабжение	<i>нет</i>
<i>Свободная мощность, Гкал</i>	<i>Не имеется</i>
<i>Тех.возможность подключения</i>	<i>Возможно строительство котельной</i>
Электроснабжение	<i>Нет</i>
<i>Свободная мощность, кВт (МВт)</i>	<i>Имеется</i>
<i>Тех.возможность подключения</i>	<i>В соответствии с техническими возможностями</i>
<i>Удаленность от точки подключения, км</i>	<i>0,3</i>
Водоснабжение	<i>Нет</i>
<i>Свободная мощность, м3/сутки</i>	<i>Имеется</i>
<i>Тех.возможность подключения</i>	<i>Возможно строительство артезианской скважины</i>
<i>Удаленность от точки подключения, км</i>	<i>0,3</i>
Водоотведение	<i>нет</i>
<i>Свободная мощность, м3/сутки</i>	<i>Не имеется</i>
<i>Тех.возможность подключения</i>	<i>Возможно строительство локальных очистных сооружений -</i>
<i>Удаленность от точки подключения, км</i>	<i>-</i>

Телекоммуникации	<i>Услуги сотовой связи представляют операторы сетей «МТС», «БиЛайн», «МегаФон», проводная связь</i>
План создания инфраструктуры	<i>отсутствует</i>
Близлежащие объекты	<i>Животноводческая ферма</i>
<b>Максимально допустимый класс опасности</b>	<i>4-5</i>
<b>Удаленность от жилых строений, км</b>	<i>0,5</i>
<b>Охранные зоны, особо охраняемые природные территории, скотомогильники, кладбища, сады</b>	<i>не имеется</i>
<b>Доступность трудовых ресурсов в радиусе 50 км.</b>	<i>п.Сусанино (численность 3935 чел.)</i>
<b>Условия предоставления площадки</b>	<i>Долгосрочная аренда или продажа</i>
<b>Стоимость аренды</b>	<i>Долгосрочная аренда согласно расчета арендной платы, Продажа по результатам оценки независимого оценщика</i>
<b>Контакты</b>	<i>Первый заместитель главы администрации Сусанинского муниципального района Голубева Ю.М., 8-49434-9-04-23 e.mail: susanino@adm44.ru</i>
<b>Примечание</b>	<i>Рельеф ровный, участок не используется, зарос бурьяном.</i>



**Земельный участок на территории Сокиринского сельского поселения Сусанинского муниципального района Костромской области**